

Leistungsbeschreibung Los 01 Ausbau

00 Inhaltsverzeichnis (keine rechtliche Rangfolge)

01 Allgemeiner Leistungsumfang

02 Projektbeschreibung

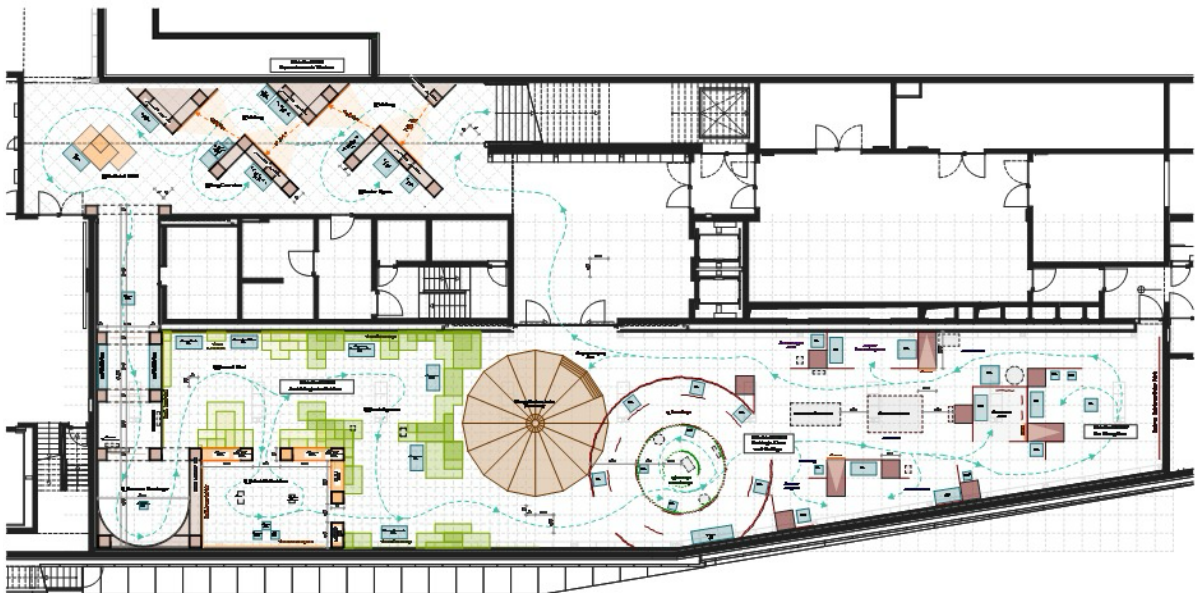
03 Vertragsterminplan

04 Leistungsverzeichnis

05 Planliste

01 Allgemeiner Leistungsumfang

Die im Folgenden beschriebenen Leistungen umfassen ihre vollständige Produktion, die Lieferung, den funktionsfertigen Aufbau und vollständigen Abbau mit Entsorgung oder Rücktransport aller ursprünglich angelieferten Teile, für das Ausstellungsprojekt „Dschingis Khan und die Welt der Mongolen“, in der James Simon Galerie, Berlin, unter Berücksichtigung der geltenden Gebäude-Bedingungen, wie An- und Ablieferungswege- Zeiten, Lagerung, Sicherheitsvorkehrungen, etc.. S. Anlagen.



Grundriss James- Simon- Galerie

02 Projektbeschreibung:

Zum 800. Geburtstag von Dschingis Khan, dem Begründer des mongolischen Weltreiches, veranstaltet das Museum für Vor- und Frühgeschichte der Staatlichen Museen zu Berlin die Ausstellung „Dschingis Khan und die Welt der Mongolen“ in der James Simon Galerie, Berlin (Arch. Promenade und großer Ausstellungsraum, ca. 1000 qm).

Gezeigt werden hochrangige Exponate aus einem halben Jahrtausend reiternomadischer Lebenswelten in bisher noch nicht gesehener und erlebter Vielfalt, von denen viele noch nie in einer Ausstellung außerhalb der Mongolei zu sehen waren.

Die Ausstellung beginnt nach der Treppe vom Foyer aus, mit der grafisch/medialen Vermittlung des Kriegsgeschehens bei Liegnitz, 1242.

Danach erfolgt der Zugang zum großen Ausstellungsraum über die Nachbildung einer Grabhöhle deren Ausgang in eine stilisierte Steppenlandschaft führt.

Über die Inszenierung der Person Dschingis Khan und ihres Umfeldes, gelangt man in den Themenbereich „Karakorum“, der mit einer Systemstruktur dargestellt wird - bis zu einer Karten-Installation - und über den Besuch einer originalen Jurte, zum Ausgang.

Im vorliegenden LV werden alle dafür notwendigen **Ausbau- Elemente und dazugehörige Malerarbeiten** beschrieben.

03 Vertragsterminplan

01.09.2026	Beginn Aufbau James Simon Galerie
02.10.2026	Ende Aufbau, Beginn Einbringung Exponate
20.10.2026	Eröffnung
19.04.2027	Beginn Entnahme Exponate
30.04.2027	Abschluß vollständiger Abbau und Wiederherstellung der Flächen (wie vorgefunden bei Baubeginn Spachteln Löcher, etc.).

04 Leistungsverzeichnis

Los_01_A_Ausbau

Für alle folgenden Positionen gilt:

Funktionsfertige Komplettmontage inkl. aller benötigten Anschlüsse, Teile und Befestigungen, für die Gesamtdauer, incl. den Rückbau danach. Inbetriebnahme, Einweisung, Reparaturservice (Reaktionszeit max. 12 Stunden). Alle betroffenen Gebäudeflächen sind während Auf-und Abbau zu schützen. Zugriffsschutz für techn. Elemente.

Alle statischen und brandschutztechnischen Bedingungen und Nachweise, deren Einhaltung und Haftung sind im Auftrag des AN enthalten.

Alle sich daraus ergebenden gestalterischen Belange sind mit den Ausstellungsarchitekten abzustimmen.

Alle Materialien sind (incl. Zertifizierung mit Datenblatt) in der Arch. Promenade mind. in Brandschutzqualität B1 und im großen Ausstellungsraum in B2 oder höherwertig zu verbauen.

Oberflächenbehandlungen sind, falls notwendig Oddy-Test-tauglich vorzunehmen und mit den Architekten abzustimmen.

Ausbau

Position A.01.01

Bau von fünf Wand- Elementen (Arch. Promenade) Plan Nr. 02.1 und 02.02

Jedes Wand- Element besteht aus Basis- Stütz- Elementen des vorhandenen Ausstellungssystems (Alu-Unterkonstruktion plus vom AN zu liefernde **MDF B1**- Deckplatten), jeweils Höhe x Breite x Tiefe – 2,25m x 0,7 x 0,7 m. Plus vom AN herzustellende (ein oder zwei) aufgesetzte Rahmen incl.

Aussteifung, mit bedruckten Textilflächen. Rahmenverbindungen dürfen nicht vorstehen.

AN macht einen Materialvorschlag für die Rahmen **in B1**.

Die Textilflächen werden von einem anderen Los („Grafikproduktion“) geliefert und vom AN vollständig faltenfrei auf die Rahmen montiert (sichtbare Kanten sind eingeschlagen).

Die genannten Maße sind die Gesamt- Außenmaße. Überschneidungs- und Rest- Maße sind vom AN zu ermitteln und zu übertragen.

In Absprache mit der Medientechnik- Firma werden vom AN vier Projektions- Beamer in ca. 3,0 m Höhe in das Ausstellungssystem so eingebaut, daß diese von der Medientechnik betriebsfertig angeschlossen werden können.

Element_1: Außenmaße Höhe x Breite x Tiefe - 5,0 x 1,7 x 1,7 m

Menge/Einheit	EP (EUR)
---------------	----------

1 Stück
---------	-------

Element_2: Außenmaße Höhe x Breite x Tiefe - 4,50 x 4,2 x 2,8 m **(plus 2 Rahmen innen)**

Menge/Einheit	EP (EUR)
---------------	----------

1 Stück
---------	-------

Element_3: Außenmaße Höhe x Breite x Tiefe - 4,0 x 3,2 x 3,2 m

Menge/Einheit	EP (EUR)
---------------	----------

1 Stück
---------	-------

Element_4: Außenmaße Höhe x Breite x Tiefe - 3,5 x 3,5 x 2,8 m **(plus 2 Rahmen innen)**

Menge/Einheit	EP (EUR)
---------------	----------

1 Stück
---------	-------

Element_5: Außenmaße Höhe x Breite x Tiefe - 3,0 x 3,5 x 3,5 m

Menge/Einheit	EP (EUR)
---------------	----------

1 Stück
---------	-------

Menge/Einheit	GP (EUR)
---------------	----------

Gesamtpreis 5 Elemente
------------------------	-------

Position A.01.01.01

Elektr. Fluchtwegeschilder

Im Bereich der Arch. Promenade befinden sich elektr. Fluchtwegeschilder, die durch die Einbauten verdeckt werden und vom AN ersetzt werden.

Incl. Montage an Wand-Elementen, funktionsfertiger, normgerechter Anschluß an die vorhandene Elektrotechnik, nach Angabe Haustechnik JSG.

Spezifikation, s. Datenblatt „Fluchtwegschild“ mit Referenzprodukt.

Menge/Einheit

GP (EUR)

10 Stück

.....

Position A.01.01.02

Podeste B1

Am Ende der Arch. Promenade befindet sich eine Podest-Installation, die aus den gleichen Podesten mit Abstands-Elementen besteht, wie in Pos. A.01.02 und A.01.03, jedoch in B1 ausgeführt werden muss:

Maße Breite x Tiefe x Höhe:

- Material MDF/Tischlerplatte, 16mm, B1
- 1 Stück, 1,0 x 1,0 x 0,6
- 3 Stück, 1,0 x 0,5 x 0,45
- 1 Stück, 0,5 x 0,5 x 0,15

(Alle Oberflächen werden von Los Grafikproduktion mit Folie belegt)

Menge/Einheit

GP (EUR)

1 Stück, pauschal

.....

Position A.01.01.03

Pfeil- Installation

Im Bereich der Arch. Promenade, direkt über den ersten beiden 4,50/ 5,0m hohen Wand-Elementen aus Pos. A. 01.01 entsteht eine Pfeil-Installation.

Beide Wand- Elemente werden oben mit einem ca. 15 qm großes Netz (B1) überspannt. Von diesem Netz werden insgesamt 180 Pfeile (B1) in ca. 25 cm – Abständen, so gehängt, daß Sie als „Pfeilschwarm“ Richtung Eingangstreppe zeigen.

Pfeilkontur (Länge ca. 80 cm) wird als digitale Konturgrafik zur Verfügung gestellt. Alublech mit zwei Hängelöchern gelasert. **Bemusterung durch AN.**

Menge/Einheit

GP (EUR)

Pauschal

.....

Position A.01.02

Podest- Flächen „Steppenlandschaft“ (Ausstellungsraum) Plan Nr. 03.1 und 03.02

Flächen mit wechselnden Größen und Höhen werden im Raum verteilt, s. Grundriss, bzw. nach Angabe Architekt.

Material: Multiplex Birke, 12 mm (B/B oder höher), mit umlaufender Abkantung 46 mm.

Alle Kanten auf Gehrung. Flächen und Kanten einfach geschliffen (180er Körnung) und gebrochen.

Alle Maße sind Außenmaße Breite x Tiefe. Abkantung 46 mm ist immer enthalten.

Ein Element in Größe 1,0 x 0,5 m, ist als Muster vom AN, vor Produktionsbeginn vorzulegen.

Maße, Breite x Tiefe – 1,0 x 1,0 m

Menge/Einheit	EP (EUR)	GP (EUR)
50 Stück

Maße, Breite x Tiefe – 1,0 x 0,5 m

Menge/Einheit	EP (EUR)	GP (EUR)
40 Stück

Maße, Breite x Tiefe – 0,5 x 0,5 m

Menge/Einheit	EP (EUR)	GP (EUR)
30 Stück

Position A.01.03

Abstands-Elemente für Podest- Flächen

Diagonale Auskreuzung als Steckverbindung, Material: Multiplex Birke, 12 mm, Kanten gebrochen. Alle Podest- Flächen erhalten auf der Unterseite eine diagonal **passgenau** sitzende Auskreuzung als Abstandshalter zu den darunter liegenden Flächen.

Jede Auskreuzung besteht aus zwei Einzelteilen und wird über mittige Schlitz (halbe Höhe) bündig ineinander gesteckt. Unterseite mit Einsatzfräsung 3 mm, bis 40 mm zu den Enden, um Wackeln zu vermeiden.

Der AN steckt vor Ort Auskreuzungen und Podest- Flächen zusammen und verteilt diese nach Plan und Angabe Architekt.

Bemusterung durch AN vor Fertigung für die Größe 1,0 x 0,5 m

Auskreuzung Höhe 60 cm, für Podest- Fläche 1,0 x 1,0 m,
Menge/Einheit: 50 Stück

Auskreuzung Höhe 30 cm, für Podest- Fläche 1,0 x 0,5 m
Menge/Einheit: 25 Stück

Auskreuzung Höhe 20 cm, für Podest- Fläche 1,0 x 0,5 m
Menge/Einheit: 25 Stück

Auskreuzung Höhe 30 cm, für Podest- Fläche 0,5 x 0,5 m
Menge/Einheit: 20 Stück

Auskreuzung Höhe 20 cm, für Podest- Fläche 0,5 x 0,5 m
Menge/Einheit: 20 Stück

Menge/Einheit	GP (EUR)
140 Stück, pauschal

Position A.01.03.1

Sitzbänke

Sitzbank, Material: Multiplex Birke, 12 mm (B/B oder höher), 5 seitig-geschlossen, nach unten offen, mit zwei Zwischenplatten innen, als Aussteifung.

Alle Kanten auf Gehrung. Flächen und Kanten einfach geschliffen (180er Körnung) und gebrochen. Fräsung an Unterseite wie in Pos. A.01.03.

Maße, Breite x Höhe x Tiefe – 1,0 x 0,45 x 0,45 m

Menge/Einheit

EP (EUR)

GP (EUR)

6 Stück

.....

.....

Position A.01.04

Bau von einem Wandelement (Abgrenzung KT) Plan Nr. 03.1 und 03.02

Gesamtes über-Eck- Wand- Element mit zwei Durchgängen.

Bestehend aus Basis-Elementen des vorhandenen Ausstellungssystems (Alu-Unterkonstruktion mit MDF- Deckplatten), jeweils Höhe x Breite x Tiefe – 2,25 x 0,7 x 0,7 m, plus aufgesetzten Rahmen (KVH 60 x 60 mm, incl. Aussteifung) mit bedruckten Textilflächen. Rahmenverbindungen dürfen nicht vorstehen. **Rahmen auf der Vorderseite und auf der Innenseite.**

Die Textilflächen werden von einem anderen Los („Grafikproduktion“) geliefert und vom AN vollständig faltenfrei auf die Rahmen montiert (sichtbare Kanten sind eingeschlagen).

Die genannten Maße sind die Gesamt- Außenmaße. Überschneidungs- und Rest- Maße sind vom AN zu ermitteln und zu übertragen.

Gesamt- Element: Außenmaße Höhe x Breite x Tiefe - 2,25m/1,8m x 7,8m x 5,5 m

Menge/Einheit

GP (EUR)

1 Stück

.....

Position A.01.05

Ausstellungssystem incl. Flächen Plan Nr. 04.1, 04.02 und 04.03

Auf- und Abbau (zur Einlagerung und Weiterverwendung) eines Einzelrahmen- Ausstellungssystems mit folgenden Eigenschaften:

- Variables Modulsystem für raumbildende und grafische Ausstellungsgestaltung, Rahmenquerschnitt quadratisch 46 mm, Material Aluminium, Pulverbeschichtung matt, RAL 9005.
- Frei anpassbare Maß-Ordnungen mit Eck-Anschluß über kompatible Stütz-Elemente.
- Flächenbündige Integration, grafischer Flächen über Klettverschluss, z.B. Forex 4mm.
- Vollständige Lieferung incl. fertig bedruckter Grafikflächen.
- Brandschutzanforderung A2 an die Rahmen, B1 an die grafischen Flächen.
- Werkzeuglose Montage, ohne Schulung von Personal.
- Abdeckung der Rahmen durch Flächenprofil in Querschnittsbreite und Einsteckprofil in Rahmennuten.
- Integration von System-gleichen dimmbaren Leuchtkästen mit grafischer Belegung
- Integration von LED- Linien und Punktleuchten, mit Kabelführung im Rahmen
- Integration von Bildschirmen, mit Kabelführung in den Rahmen
- Gewährleistung für die Funktionsfertigkeit- und Fähigkeit des Gesamtsystems.

Referenzprodukt:

Fabrikat: Modular Systems, Rahmenelemente MSTSR52A, (pulverbeschichtet RAL 9005 Matt, incl. je zwei Verstell- Füßen, je 4 Schnellverbinder, beidseitig Klettband, incl. Eckverbinder).

Adresse: Fa. Modular Systems, 41564 Kaarst, Ansprechpartner Tobias Walter,

Mail: info@modular-sys.de

Jeder Rahmen enthält zwei mit Klettband befestigte Forex-Grafikflächen, die grafisch bedruckt (nach Vorlage Architekt) Bestandteil des Angebotes sind.

Systemvorschlag AN:

.....

Bei einem eigenen Systemvorschlag, legt der AN technische Produktdatenblätter zum System bei.

Rahmenmaße und Mengen:

Maße, Breite x Höhe – 0,5 x 0,5 m
Menge/Einheit

EP (EUR)

GP (EUR)

15 Stück

.....

.....

Maße, Breite x Höhe – 0,5 x 1,0 m
Menge/Einheit

EP (EUR)

GP (EUR)

40 Stück

.....

.....

Maße, Breite x Höhe – 1,0 x 1,0 m
Menge/Einheit

EP (EUR)

GP (EUR)

50 Stück

.....

.....

Maße, Breite x Höhe – 1,0 x 1,5 m
Menge/Einheit

EP (EUR)

GP (EUR)

30 Stück

.....

.....

Stützprofil 500mm
Menge/Einheit

EP (EUR)

GP (EUR)

5 Stück

.....

.....

Stützprofil 1000mm
Menge/Einheit

EP (EUR)

GP (EUR)

5 Stück

.....

.....

Stützprofil 1500mm
Menge/Einheit

EP (EUR)

GP (EUR)

5 Stück

.....

.....

Stützprofil 2000mm
Menge/Einheit

EP (EUR)

GP (EUR)

5 Stück

.....

.....

Stützprofil 2500mm
Menge/Einheit

EP (EUR)

GP (EUR)

40 Stück

.....

.....

Position A.01.06

Leuchtkasten Plan Nr. 04.1 und 04.03

Leuchtkasten als Systembestandteil mit den Bedingungen wie in Pos. A.01.05.

Referenzprodukt Fabrikat: Modular Systems - System MSTSP125A (pulverbeschichtet RAL 9005 matt, incl. Verstellfüße , incl. funktionsfertiger LED- Beleuchtung, dimmbar. Grafikfläche bedruckt nach Datenvorlage Architekt,).

Maße, Breite x Höhe – 1,0 x 2,0 m

Menge/Einheit

EP (EUR)

GP (EUR)

5 Stück

.....

.....

Vorschlag AN:

.....

Bei einem eigenen Systemvorschlag, legt der AN technische Produktdatenblätter zum System bei.

Position A.01.07

Wandelement mit Drehtafeln Plan Nr. 04.1 und 04.03

Wand- Element bestehend aus 15 Einzelplatten 1,0 x 1,0 m, Material: MDF, 16 mm, beidseitig mit Grundierfolie, Kanten einfach geschliffen und gebrochen.

Einzelplatten werden mit Fuge 3 mm auf eine Unterkonstruktion im 1,0 Meter-Raster von hinten verschraubt. Unterkonstruktion, Material KVH, ca. 50 x 100mm Querschnitt.

Wand-Element wird mit Abstand 30 cm an vorhandene Gebäudewand verschraubt (Spachteln der Löcher nach Abbau).

5 der Einzelplatten beinhalten eine von den Besuchern um 360 Grad schwenkbare

Einzelplatte, ca. 50 x 50 cm, Fuge 3 mm, die im Ruhezustand einrastet (Beschlag von außen nicht sichtbar).

Alle Flächen werden vom Los Grafikproduktion mit Grafikfolie beklebt. Diese Arbeiten werden gemeinsam von beiden AN koordiniert.

Maße, Breite x Höhe x Tiefe – 5,0 x 3,0 x 0,3

Menge/Einheit

GP (EUR)

1 Stück

.....

Vitrinen/ Podeste

Position A.01.08

Aufstellen vorhandener Vitrinen Plan Nr. 01, 02.1, 03.1 und 04.01

Vollständiges, nach Aufbauanleitung, sachgemäßes Aufstellen von Modulvitrinen mit Innenpodest und Rückwand ((System MEXS -Museumstechnik, Berlin, vor Ort vorhanden), einschließlich Nivellierung und Reinigung aller Flächen.

Verschiedene Ausführungen und Größen, Hoch-und Pultvitrinen, (Ausführung: Profile Alu eloxiert, Verkleidung Corian, Mittelwände, Tablare, passive Klimatisierung). Vitrinen werden vom AN in geschlossen-gereinigtem Zustand an Restaurierung übergeben.

Der Stromanschluss der Vitrinen mit eigener Beleuchtung an die Hauselektrik muss vom AN nach Auftragserteilung mit Terminierung bei den Haustechnikern der JSG angemeldet und koordiniert werden.

Aufstellen folgender Vitrinen:

Standvitrinen:

Breite x Tiefe x Höhe – 0,70 x 0,70 x 2,38 m, mit Lichtaufsatz und 4 Einzelspots		
Menge/Einheit	EP (EUR)	GP (EUR)
13 Stück
Breite x Tiefe x Höhe – 1,45 x 0,70 x 2,38 m, mit Lichtaufsatz und 4 Einzelspots		
Menge/Einheit	EP (EUR)	GP (EUR)
10 Stück
Breite x Tiefe x Höhe – 2,25 x 0,70 x 2,38 m, mit Lichtaufsatz und 4 Einzelspots		
Menge/Einheit	EP (EUR)	GP (EUR)
1 Stück
Breite x Tiefe x Höhe – 1,00 x 1,00 x 2,38 m, mit Lichtaufsatz und 4 Einzelspots		
Menge/Einheit	EP (EUR)	GP (EUR)
3 Stück

Pultvitrinen

Breite x Tiefe x Höhe – 1,45 x 0,70 x 1,10 m, mit internem Licht		
Menge/Einheit	EP (EUR)	GP (EUR)
7 Stück

Position A.01.09

Aufstellen vorhandener Podeste mit Acryglashauben

Positionierung von Podesten (Material Corian) und deren Hauben (vor Ort vorhanden), einschließlich Nivellierung und Reinigung.

Sockel mit Acryglashaube:

Breite x Tiefe x Höhe – 0,45 x 0,45 x 1,45 m		
Menge/Einheit	EP (EUR)	GP (EUR)
6 Stück
Breite x Tiefe x Höhe – 0,45 x 0,45 x 1,70 m		
Menge/Einheit	EP (EUR)	GP (EUR)
5 Stück

Position A.01.10

Aufstellen vorhandener Podeste ohne Hauben

Positionierung von Podesten (Material „Corian“, vor Ort vorhanden), einschließlich Nivellierung und Reinigung.

Breite x Tiefe x Höhe – 0,30 x 0,30 x 0,15 m		
Menge/Einheit	EP (EUR)	GP (EUR)

10 Stück
Breite x Tiefe x Höhe – 0,30 x 0,30 x 0,45 m		
Menge/Einheit	EP (EUR)	GP (EUR)
10 Stück

Position A.01.11

Neue Podeste MDF

Podest, Material MDF, grau, 19mm, alle Kanten auf Gehrung und gefast, Oberflächen geschliffen, lackiert mit Oddy-Test-zugelassenem Wasserlack/matt, 3 Querriegel innen, zur Aussteifung.

Maße, Breite x Tiefe x Höhe – 0,70 x 0,70 x 0,25 m		
Menge/Einheit	EP (EUR)	GP (EUR)
3 Stück

Kleinpodeste, Material MDF, grau, 19mm, unterseitig umlaufender Falz (25 x 15 mm) , Flächen und Kanten geschliffen (320er Körnung), lackiert mit Oddy-Test-zugelassenem Wasserlack/matt, Muster.

Maße, Breite x Tiefe – 0,20 x 0,20 m		
Menge/Einheit	EP (EUR)	GP (EUR)
60 Stück

Regiestunden

Position A.01.12

Regiestunden Vitrinen und Exponate

Arbeitsstunden zur Unterstützung der Restaurierung während Einbringung der Exponate – Öffnen und Schließen der Vitrinen. Aufstellen vorhandener Konstruktionen.

Abrechnung nur durch Nachweis nach Arbeitsende pro Tag.

Menge/Einheit	EP (EUR)	GP (EUR)
40 Stunden

Position A.01.13

Regiestunden „Mountmaking“

Arbeitsstunden zur Unterstützung der Restaurierung während Einbringung der Exponate – Herstellung von Kleinbefestigungen in Absprache mit Restaurierung, incl. Kleinmaterialien für Objektbefestigungen.

Abrechnung nur durch Nachweis nach Arbeitsende pro Tag.

Menge/Einheit	EP (EUR)	GP (EUR)
80 Stunden

Position A.01.14

Einleuchtung Räume

Einleuchten in der Arch. Promenade und dem großen Ausstellungsraum mit 200 Stück bauseits gestellten Strahlern (Zumtobel/ Erco) in vorhandenem Schienensystem, nach Vorgabe

Architekturbüro.

Incl. aller notwendigen Hilfsmittel (z.B. fahrbares Gerüst/Hubwagen) für die Dauer der Einleuchtung.

Abrechnung nur durch Nachweis nach Arbeitsende pro Tag.

Menge/Einheit	EP (EUR)	GP (EUR)
80 Stunden

Malerarbeiten

Position A.01.15

Malerarbeiten

Auf den Wandflächen der James Simon Galerie werden stilisierte Landschaftsmalereien aufgebracht, s. Beispiele.

Die grafische Vorlage wird als Bild mit RAL/Sikkens- Farbangaben zur Verfügung gestellt und kann vom AN mit Raster- oder Beamerprojektion auf die Wände übertragen werden.



Verteilt auf vier Flächen, Höhe jeweils 3,0m (beginnend bei 0,6m ab Boden)

Fläche 01, Höhe x Länge – 3,0 x 8,0 m (24 qm)

Fläche 02, Höhe x Länge – 3,0 x 19,5 m (59 qm)

Fläche 03, Höhe x Länge – 3,0 x 19,0 m (57 qm)

Fläche 04, Höhe x Länge – 3,0 x 6,0 m (18 qm)

Menge/Einheit	GP (EUR)
---------------	----------

158 qm, pauschal, incl. aller Vor- Nebenarbeiten

.....

Position A.01.15.1

Malerarbeiten auf Podeste

In den Farben wie Pos. A.01.16, werden für die Formate der Podest- Flächen aus Pos. A01.02., gemalte Flächen auf einem Malgrund (B2) angefertigt, die dann vom AN auf den Podesten fixiert werden. Fixierung wird nach Ausstellungsende vollständig entfernt. **Muster.**

Maße, Breite x Tiefe – 1,0 x 1,0 m

Menge/Einheit

EP (EUR)

GP (EUR)

50 Stück

.....

.....

Maße, Breite x Tiefe – 1,0 x 0,5 m

Menge/Einheit

EP (EUR)

GP (EUR)

40 Stück

.....

.....

Maße, Breite x Tiefe – 0,5 x 0,5 m

Menge/Einheit

EP (EUR)

GP (EUR)

30 Stück

.....

.....

Eventual- Position A.01.15.2 (nicht in Gesamt- GP's mit einrechnen)

Malerarbeiten

Zusätzlich werden in einem anderen Bereich der JSG weiter Malerarbeiten, vergleichbar zu Pos. A.01.16 vorgenommen.

Verteilt auf zwei Flächen, Höhe jeweils 3,0m (beginnend bei 0,6m ab Boden)

Fläche 01, Höhe x Länge – 3,0 x 20 m (60 qm)

Fläche 02, Höhe x Länge – 3,0 x 25 m (75 qm)

Menge/Einheit

GP (EUR)

171 qm, pauschal, incl. aller Vor- und Nebenarbeiten

.....

Position A.01.16

Malerarbeiten

Die Ausstellungsräume der JSG werden von der Vorgänger-Ausstellung glatt und gespachtelt, übernommen und vom AN im Farbton RAL 9002 Grauweiß, matt (Produkt Herbol Classic Innenfarben) 2 x gestrichen.

Gesamthöhe 5,0 m x Gesamtlänge 142 m

Menge/Einheit

GP (EUR)

714 qm, pauschal, incl. aller Vor- und Nebenarbeiten

.....

Position A.01.17

Taststation mit zwei Schubladen

-Korpus mit zwei Schubladen, Material Multiplex Birke, B/B, 12 mm. 5-seitig auf Gehrung verleimt, alle Flächen und Kanten geschliffen (180), Kanten gebrochen. Außenmaße 1,0 x 0,15 x 0,5m.

-Eine Seite offen, für zwei gleiche, frontbündige Schubladen ohne Vorderstück, mit mittiger Rundöffnung, Dm 20 mm. Alle drei Horizontalfugen gleich, ca. 5 mm (Maße in Detailzeichnung können ausgemittelt werden). Material Multiplex Birke B/B 9mm, Oberflächen wie oben.

Schiebebeschläge, wie Häfele Soft- Close, als seitlicher Rollen- Teilauszug 450 mm Länge, anstoßend an Rückwand.

-Die ausgezogenen, von oben sichtbaren Schubladenflächen erhalten eine gleichmäßig verteilte 4-fache Inneneinteilung mit umlaufenden Stegen, Multiplex Birke, 9mm. In Abstimmung mit einer gelieferten Grafikfläche, Werkstattzeichnung ist vor Produktion dem Architekt vorzulegen.

Außenmaße, Breite x Höhe x Tiefe – 1,0 x 0,15 x 0,5m

Menge/Einheit

EP (EUR)

GP (EUR)

2 Stück

.....

.....

05 Planliste

Dschingis Khan und die Welt der Mongolen

James-Simon-Galerie

STAND: 10.06.2026

Planbezeichnung	Inhalt	Phase	Status	Index	Datum	Maßstab	Format	Info
Grundrisse 1:100								
01_Ausstellungskonzept_DK_JSG_100	Grundriss Konzeption James-Simon-Galerie				10.06.2026	1:100	650x500	
Detailgrundriss 1:50 und 3D-Skizze								
02.1_Themenfeld I_DK_JSG_50	Grundriss Konzeption Themenfeld I				10.06.2026	1:50	650x500	
02.2_Themenfeld I_3D_DK_JSG	3D Skizze Themenfeld I				10.06.2026	-	650x500	
03.1_Themenfeld II_DK_JSG_50	Grundriss Konzeption Themenfeld II				10.06.2026	1:50	650x500	
03.2_Themenfeld II_3D_DK_JSG	3D Skizze Themenfeld II				10.06.2026	-	650x500	
04.1_Themenfeld III+IV_DK_JSG_50	Grundriss Konzeption Themenfeld III und IV				10.06.2026	1:50	650x500	
04.2_Themenfeld III+IV_3D_DK_JSG	3D Skizze Themenfeld III und IV				10.06.2026	-	650x500	
04.3_Themenfeld III+IV_3D_DK_JSG	3D Skizze Themenfeld III und IV				10.06.2026	-	650x500	
Details 1:10/25								
05.1_Details 01_DK_JSG	Details 01				10.06.2026	1:10	420x297	
05.2_Details 02_DK_JSG	Details 02				10.06.2026	1:25	420x297	

02_Leistungsbeschreibung Los Grafikproduktion

00 Inhaltsverzeichnis (keine rechtliche Rangfolge)

01 Allgemeiner Leistungsumfang

02 Projektbeschreibung

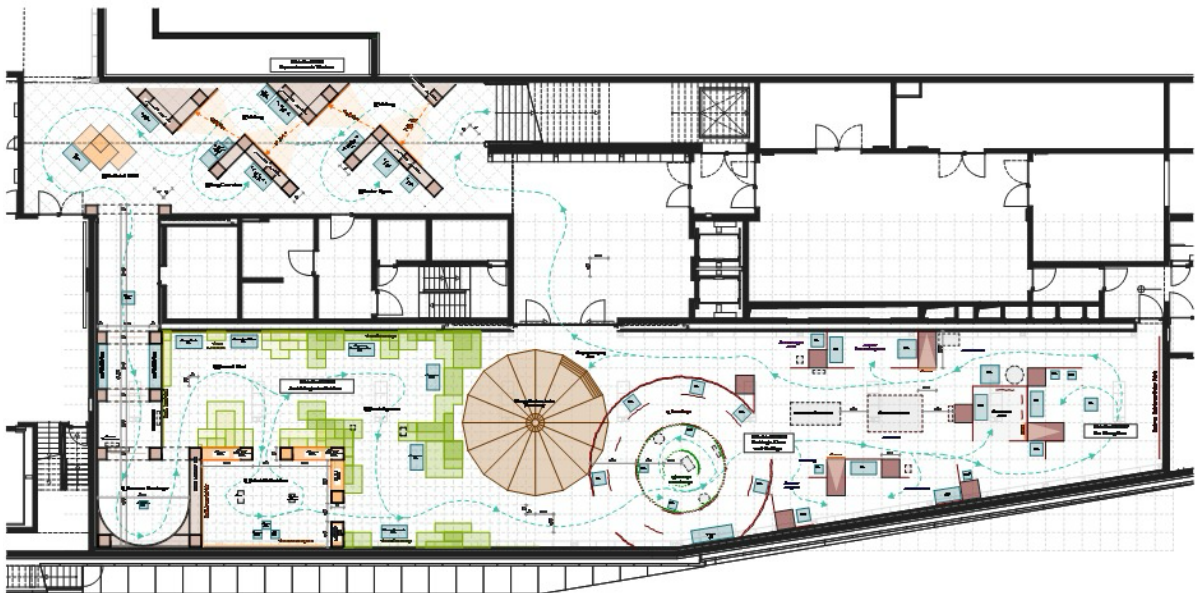
03 Vertragsterminplan

04 Leistungsverzeichnis

05 Planliste

01 Allgemeiner Leistungsumfang

Die im Folgenden beschriebenen Leistungen umfassen ihre vollständige Produktion, die Lieferung, den funktionsfertigen Aufbau und vollständigen Abbau mit Entsorgung oder Rücktransport aller ursprünglich angelieferten Teile, für das Ausstellungsprojekt „Dschingis Khan und die Welt der Mongolen“, in der James Simon Galerie, Berlin, unter Berücksichtigung der geltenden Gebäude-Bedingungen, wie An- und Ablieferungswege- Zeiten, Lagerung, Sicherheitsvorkehrungen, etc.. S. Anlagen.



Grundriss James- Simon- Galerie

02 Projektbeschreibung:

Zum 800. Geburtstag von Dschingis Khan, dem Begründer des mongolischen Weltreiches, veranstaltet das Museum für Vor- und Frühgeschichte der Staatlichen Museen zu Berlin die Ausstellung „Dschingis Khan und die Welt der Mongolen“ in der James Simon Galerie, Berlin (Arch. Promenade und großer Ausstellungsraum, ca. 1000 qm).

Gezeigt werden hochrangige Exponate aus einem halben Jahrtausend reiternomadischer Lebenswelten in bisher noch nicht gesehener und erlebter Vielfalt, von denen viele noch nie in einer Ausstellung außerhalb der Mongolei zu sehen waren.

Die Ausstellung beginnt nach der Treppe vom Foyer aus, mit der grafisch/medialen Vermittlung des Kriegsgeschehens bei Liegnitz, 1242.

Danach erfolgt der Zugang zum großen Ausstellungsraum über die Nachbildung einer Grabhöhle deren Ausgang in eine stilisierte Steppenlandschaft führt.

Über die Inszenierung der Person Dschingis Khan und ihres Umfeldes, gelangt man in den Themenbereich „Karakorum“, der mit einer Systemstruktur dargestellt wird - bis zu einer Karten-Installation und über den Besuch einer originalen Jurte zum Ausgang.

Im vorliegenden LV wird die dafür notwendige **Grafikproduktion** beschrieben.

03 Vertragsterminplan

01.09.2026	Beginn Aufbau James Simon Galerie
02.10.2026	Ende Aufbau, Beginn Einbringung Exponate
20.10.2026	Eröffnung
19.04.2027	Beginn Entnahme Exponate
30.04.2027	Abschluß vollständiger Abbau und Wiederherstellung der Flächen (wie vorgefunden bei Baubeginn Spachteln Löcher, etc.).

04 Leistungsverzeichnis

Los 02_G_ Grafikelemente

Für alle folgenden Positionen gilt:

Funktionsfertige Komplettmontage inkl. aller benötigten Anschlüsse, Teile und Befestigungen, für die Gesamtdauer, incl. den Rückbau danach. Inbetriebnahme, Einweisung, Reparaturservice (Reaktionszeit max. 12 Stunden). Alle betroffenen Gebäudeflächen sind während Auf-und Abbau zu schützen. Zugriffsschutz für techn. Elemente.

Alle statischen und brandschutztechnischen Bedingungen und Nachweise, deren Einhaltung und Haftung sind im Auftrag des AN enthalten.

Alle sich daraus ergebenden gestalterischen Belange sind mit den Ausstellungsarchitekten abzustimmen.

Alle grafischen Materialien sind (Vorlage Zertifizierung mit Datenblatt) in Brandschutzqualität B1 zu verwenden und nach Auftragserteilung zu bemustern.

Position G.02.01

Druck auf Textil für Wandelemente Arch. Promenade Plan Nr. 02.1 und 02.02

Digitaldruck 4farbig auf PVC-beschichtetes Polyestergewebe (Brandschutz B1), 300g,
Druckauflösung 720 dpi, Materialentscheidung nach Bemusterung.

Der AN liefert konfektioniert auf die Baustelle, so daß der AN des Los A (Ausbau) alle Materialien auf Holzrahmen faltenfrei aufbringen kann. AN-Ausbau wird vom AN informiert zu Material-Eigenschaften und Befestigungen.

Maße entsprechen den frontal sichtbaren Flächen. Die exakten Druckmaße und die Zuschläge für Befestigungen erfolgen in Abstimmung mit dem AN von Los A.

Element 01

Maße, Breite x Höhe – ca. 1,70 x 5,00 m

Menge/Einheit	EP (EUR)	GP (EUR)
---------------	----------	----------

2 Stück.
----------	-------	-------

Element 02

Maße, Breite x Höhe – ca. 4,20 x 4,50 m

Menge/Einheit	EP (EUR)	GP (EUR)
---------------	----------	----------

1 Stück.
----------	-------	-------

Maße, Breite x Höhe – ca. 2,80 x 4,50 m

Menge/Einheit	EP (EUR)	GP (EUR)
---------------	----------	----------

1 Stück.
----------	-------	-------

Maße, Breite x Höhe – ca. 3,50 x 4,50 m

Menge/Einheit	EP (EUR)	GP (EUR)
---------------	----------	----------

1 Stück.
----------	-------	-------

Maße, Breite x Höhe – ca. 2,10 x 4,50 m

Menge/Einheit	EP (EUR)	GP (EUR)
---------------	----------	----------

1 Stück.
----------	-------	-------

Element 03

Maße, Breite x Höhe – ca. 3,20 x 4,00 m

Menge/Einheit	EP (EUR)	GP (EUR)
---------------	----------	----------

2 Stück.
----------	-------	-------

Element 04

Maße, Breite x Höhe – ca. 3,50 x 3,50 m

Menge/Einheit	EP (EUR)	GP (EUR)
---------------	----------	----------

1 Stück.
----------	-------	-------

Maße, Breite x Höhe – ca. 2,80 x 3,50 m		
Menge/Einheit	EP (EUR)	GP (EUR)
1 Stück.

Maße, Breite x Höhe – ca. 2,80 x 3,50 m		
Menge/Einheit	EP (EUR)	GP (EUR)
1 Stück.

Maße, Breite x Höhe – ca. 2,10 x 3,50 m		
Menge/Einheit	EP (EUR)	GP (EUR)
1 Stück.

Element 05

Maße, Breite x Höhe – ca. 3,50 x 3,00 m		
Menge/Einheit	EP (EUR)	GP (EUR)
2 Stück.

Position G.02.02

Druck auf Folie für Podest- Insel Arch. Promenade Plan Nr. 02.1 und 02.02

Digitaldruck 4farbig auf Folie B1 (Oracal oder gleichwertig), matt, ca.160 g. Druckauflösung 720 dpi.
Vor Ort aufkaschiert auf Multiplex unlackiert. Muster.

Maße, Länge x Breite – ca. 2,0 x 1,5 m		
Menge/Einheit	EP (EUR)	GP (EUR)
1 Stück.

Maße, Länge x Breite – ca. 1,5 x 1,0 m		
Menge/Einheit	EP (EUR)	GP (EUR)
1 Stück.

Maße, Länge x Breite – ca. 1,5 x 1,5 m		
Menge/Einheit	EP (EUR)	GP (EUR)
1 Stück.

Maße, Länge x Breite – ca. 1,0 x 1,0 m		
Menge/Einheit	EP (EUR)	GP (EUR)
1 Stück.

Druck auf Folie für Köshöö Tsaidam Plan Nr. 03.1 und 03.02

Digitaldruck 4farbig auf Folie B1 (Oracal oder gleichwertig), matt, ca.160 g. Druckauflösung 720 dpi.
Vor Ort aufkaschiert auf MDF unlackiert, muss nach Ende Ausstellung wieder vollständig entfernt werden. Muster.

Maße, Breite x Höhe– ca. 2,8 (4x70) x 2,25 m		
Menge/Einheit	EP (EUR)	GP (EUR)
4 Stück.
Maße, Breite x Höhe– ca. 3,5 (2x1,4+ 07) x 2,25 m		
Menge/Einheit	EP (EUR)	GP (EUR)
1 Stück.

Druck auf Folie für Vermittlungs-Elemente

Digitaldruck 4farbig auf Folie B1 (Oracal oder gleichwertig), matt, ca.160 g. Druckauflösung 720 dpi.
Aufkaschiert auf Forex (B1), 3mm

Schaubild „Tiere/ Karawane“		
Maße, Breite x Höhe – DIN A2		
Menge/Einheit		GP (EUR)
2 Stück. pauschal	
Taststation, genaue Maße in Abstimmung mit Los A		
Maße, Breite x Höhe – ca. 1,0 x 0,5 m		
Menge/Einheit		GP (EUR)
6 Stück. pauschal	

„Stimmungsbarometer“, **aufkaschiert auf Material MDF, 19mm, B1,**
geliefert von AN.

Platten können auch in zwei oder drei Teilen geliefert werden, müssen dann
vor Ort mit je zwei KVH-Kanthölzern (40 x 40mm) rückseitig verschraubt
werden. Gesamt- Platte wird an eine Wand gelehnt und erhält an der Ober- und Unterkante
ein schwarzes Antirutsch- Profil.

Maße, Breite x Höhe – 3,0 x 2,0 m,		
Menge/Einheit		GP (EUR)
1 Stück	

„Silhouette Dschingis Khan“, **bedruckbare Magnetfolie, aufkaschiert auf Material MDF, 19mm, B1**, geliefert von AN.

Platte wird an eine Wand gelehnt und erhält an der Ober- und Unterkante ein schwarzes Antirutsch- Profil.

Maße, Breite x Höhe – 1,50 x 2,0 m,
Menge/Einheit

GP (EUR)

1 Stück

.....

Position G.02.03

Druck auf Textil für Köshöö Tsaidam Plan Nr. 03.1 und 03.02

Digitaldruck 4farbig auf Textilbanner, B, ca. 300g, Druckauflösung 720 dpi. Materialentscheidung nach Bemusterung. Weiterverarbeitung auf Rahmen wie in Pos. G.02.01.

Maße, Breite x Höhe – ca. 2,10 x 1,80 m

Menge/Einheit

EP (EUR)

GP (EUR)

4 Stück.

.....

.....

Maße, Breite x Höhe – ca. 1,66 x 1,80 m

Menge/Einheit

EP (EUR)

GP (EUR)

2 Stück.

.....

.....

Position G.02.04

Druck auf Textil und Hängung für Inszenierung Dschingis Khan Plan Nr. 04.1 und 04.02

Digitaldruck 4farbig auf transluzente Textilbanner, B1, 300g, Druckauflösung 720 dpi.

Materialentscheidung nach Bemusterung.

An der Decke der James Simon Galerie sind Hängepunkte vorhanden.

Die Banner werden in einer großen Rundform, s. Plan, absolut faltenfrei und mit stabilen Kanten von der Decke abgehängt. In den Saum oben und unten werden die notwendigen Rohre bzw. Stäbe

eingezogen, die senkrechten Ränder erhalten, falls notwendig eine zusätzliche Stabilisierung.

Zeichnung der Befestigung wird vom Architekt freigegeben. Musterdruck.

Die Gesamtform besteht aus einem großen Radius, mit 25 m Länge und einem Durchgang, plus 15 einzeln abgehängten Bannern.

In der aktuellen Sonderausstellung „Gebaute Gemeinschaft“ in der JSG werden bereits Rundprofile in Textilien verwendet, die hier evtl. wiederverwendet werden können.

Maße, Breite x Höhe – 1,0 x 4,0 m

Menge/Einheit

EP (EUR)

GP (EUR)

15 Stück.

.....

.....

Maße, Breite x Höhe – 1,6 x 4,0 m

Menge/Einheit

EP (EUR)

GP (EUR)

1 Stück.
Maße, Breite x Höhe – 25,0 x 4,0 m (mit einem Durchgang)		
Menge/Einheit	EP (EUR)	GP (EUR)
1 Stück.

Position G.02.05

Druck auf Textil und Hängung für Inszenierung Palast Plan Nr. 04.1 und 04.03

Digitaldruck 4farbig auf transluzente Textilbanner, B1, 300g, Druckauflösung 720 dpi.

Materialentscheidung nach Bemusterung.

An der Decke der James Simon Galerie sind Hängepunkte vorhanden.

Die Banner werden absolut faltenfrei und mit stabilen Kanten von der Decke abgehängt. In den Saum oben und unten werden die notwendigen Rohre bzw. Stäbe eingezogen, die senkrechten Ränder erhalten, falls notwendig eine zusätzliche Stabilisierung.

Zeichnung der Befestigung wird vom Architekt freigegeben. Musterdruck.

Maße, Breite x Höhe – 1,0 x 4,0 m

Menge/Einheit	EP (EUR)	GP (EUR)
5 Stück.

Position G.02.06

Druck auf Folie für Kartenwand Plan Nr. 04.1, 04.3 und 05.2

Digitaldruck 4farbig auf Folie B1 (Oracal oder gleichwertig), matt, ca.160 g. Druckauflösung 720 dpi. Aufkaschiert auf 15 einzelne Platten, 16mm MDF mit Grundierfolie. MDF- Platten werden von Los A geliefert und vom AN kaschiert in die JSG geliefert.

5 der Tafeln sind mit einer flexiblen Drehtafel versehen, Größe 0,5 x 0,5 m.

Insgesamt ergeben alle Platten zusammen ein gemeinsames Bild, getrennt durch die Plattenfugen, 3mm.

Maße, Breite x Höhe – insgesamt 5,0 x 3,0 m

Menge/Einheit		GP (EUR)
1 Stück. pauschal	

Position G.02.07

Satzarbeiten Exponatschilder

Setzen der Exponatbeschriftung nach Vorlage Musterdateien (Schriftgröße, Zeilenabstand, Laufweite, Farben, etc.) bis zu 300 Zeichen je Text. Ein Korrekturdurchgang. Datenaufbereitung für die Produktion.

Menge/Einheit	EP (EUR)	GP (EUR)
200 Stück.

Position G.02.08

Produktion Exponatschilder

Plattendirekt/ Foliendruck weiß auf Forex schwarz, 3mm, Kanten exakt glatt, incl. drei Musterdrucke.

Einzelmaße (je 50 Stück): Breite x Höhe: 300 x 200 mm/ 200 x 150 mm/ 200 x 100mm/ 150 x 150 mm

Menge/Einheit

EP (EUR)

GP (EUR)

200 Stück.

.....

.....

05 Planliste

Dschingis Khan und die Welt der Mongolen

James-Simon-Galerie

STAND: 10.06.2026

Planbezeichnung	Inhalt	Phase	Status	Index	Datum	Maßstab	Format	Info
Grundrisse 1:100								
01_Ausstellungskonzept_DK_JSG_100	Grundriss Konzeption James-Simon-Galerie				10.06.2026	1:100	650x500	
Detailgrundriss 1:50 und 3D-Skizze								
02.1_Themenfeld I_DK_JSG_50	Grundriss Konzeption Themenfeld I				10.06.2026	1:50	650x500	
02.2_Themenfeld I_3D_DK_JSG	3D Skizze Themenfeld I				10.06.2026	-	650x500	
03.1_Themenfeld II_DK_JSG_50	Grundriss Konzeption Themenfeld II				10.06.2026	1:50	650x500	
03.2_Themenfeld II_3D_DK_JSG	3D Skizze Themenfeld II				10.06.2026	-	650x500	
04.1_Themenfeld III+IV_DK_JSG_50	Grundriss Konzeption Themenfeld III und IV				10.06.2026	1:50	650x500	
04.2_Themenfeld III+IV_3D_DK_JSG	3D Skizze Themenfeld III und IV				10.06.2026	-	650x500	
04.3_Themenfeld III+IV_3D_DK_JSG	3D Skizze Themenfeld III und IV				10.06.2026	-	650x500	
Details 1:10/25								
05.1_Details 01_DK_JSG	Details 01				10.06.2026	1:10	420x297	
05.2_Details 02_DK_JSG	Details 02				10.06.2026	1:25	420x297	

03 Vertragsterminplan

01.09.2026	Beginn Aufbau James Simon Galerie
02.10.2026	Ende Aufbau, Beginn Einbringung Exponate
20.10.2026	Eröffnung
19.04.2027	Beginn Entnahme Exponate
30.04.2027	Abschluß vollständiger Abbau und Wiederherstellung der Flächen (wie vorgefunden bei Baubeginn Spachteln Löcher, etc.).

04 Leistungsverzeichnis

Los_03_M_Medien

Für alle folgenden Positionen gilt:

Alle Geräte zur Miete (EP`s gelten als Mietpreis für die gesamte Dauer der Ausstellung).

Funktionsfertige Komplettmontage inkl. aller benötigten Anschlüsse, Teile und Befestigungen, für die Gesamtdauer, incl. den Rückbau danach. Inbetriebnahme, Einweisung, Service (Reaktionszeit max. 12 Stunden). Alle Gebäude- Böden und- Wände sind zu schützen. Zugriffschutz für techn. Elemente. Alle statischen, brandschutz- und versorgungstechnischen Bedingungen, deren Einhaltung und Haftung sind im Auftrag des AN enthalten.

Alle sich daraus ergebenden gestalterischen Belange, sowie die Montagen an Ausbauten von Los A sind mit den Ausstellungsarchitekten und Los A abzustimmen.

Nach Auftragserteilung kontaktiert der AN die Haustechnik der JSG und klärt alle technischen Fragen, wie Stromanschlüsse, Leistungen, An- und Abschaltungen etc..

Position M.03.01

Beamerprojektion Plan Nr. 02.1 und 02.2

(Inhalt: Reitende Krieger)

Beamerprojektion:

Funktionsfertige Komplettmontage einer Beamerprojektion (mit u.s. Richtlautsprecher), auf Textilfläche.

Weitwinkel- Beamer, mind. 7000 ANSI- Lumen, Auflösung mind. Full HD, 1920 x 1080, dauerlauffähig. Zuspieleinheit/ Cardplayer incl. Programmierung mit Neustart nach Auslösung.

Film mit Ton wird geliefert als mp4- Datei.

Projektionsbreite x Höhe ca. 3,20 x 2,4 m (4:3), Abstand Projektionsfläche – Beamer ca. 2,80 m.

Inkl. aller benötigten Anschlüsse, Verkabelung vor Ort, Wandhalterung, inkl. Installation, Inbetriebnahme, Einweisung, Service (Reaktionszeit max. 12 Stunden).

Beamer wird vom AN Los Ausbau in Abstimmung mit AN in einem Wand-Element verbaut.

Hersteller Beamer:

Typ/ ANSI Lumen:

Menge/Einheit	EP (EUR)	GP (EUR)
4 Stück

Position M.03.02

Beamerprojektion Plan Nr. 04.1 und 04.2

(Inhalt: Person, lebensgroß, spricht)

Beamerprojektion:

Funktionsfertige Komplettmontage einer Beamerprojektion (mit u.s. Richtlautsprecher), auf Textilfläche.

Weitwinkel- Beamer, mind. 6000 ANSI- Lumen, Auflösung mind. Full HD, 1920 x 1080, dauerlauffähig. Zuspieleinheit/ Cardplayer incl. Programmierung mit Neustart nach Auslösung.

Film mit Ton wird geliefert als mp4- Datei.

Projektionsbreite x Höhe ca. 1,0 x 1,9 m (9:16), Abstand Projektionsfläche – Beamer ca. 2,0 m.

Inkl. aller benötigten Anschlüsse, Verkabelung vor Ort, Wandhalterung, inkl. Installation, Inbetriebnahme, Einweisung, Service (Reaktionszeit max. 12 Stunden).

Wird vom AN in ein bestehendes Ausstellungssystem integriert.

Hersteller Beamer:

Typ/ ANSI Lumen:

Menge/Einheit	EP (EUR)	GP (EUR)
4 Stück

Eventual- Position M.03.02.01

Beamerprojektion Plan Nr. 03.1 und 03.2

(Inhalt: Projektion Inschrift Steinstele auf freistehendes Objekt)

Beamerprojektion:

Wie Pos. M.03.02, jedoch mit mind. 7.000 ANSI Lumen.

Hersteller Beamer:

Typ/ ANSI Lumen:

Menge/Einheit	GP (EUR)
---------------	----------

1 Stück
---------	-------

Position M.03.03

Lautsprechereinheit:

Richtlautsprecher, Abstrahlwinkel 80 Grad, Komplettmontage an Wand, s.o., synchronisiert und eingebunden in Projektion. Klangfeld ca. 2,0 x 2,0 m.

Fabrikat: „lb Lautsprecher/ Beschallungstechnik GmbH, München/ RL110-Serie“, oder gleichwertig, s. Datenblatt.

8 Lautsprecher werden jeweils in der Nähe der Projektionen verbaut.

Ein Lautsprecher, als Hörstation in der Jurte, Plan 03.1 und 03.2..

Hersteller:

Typ:

Menge/Einheit	EP (EUR)	GP (EUR)
---------------	----------	----------

9 Stück
---------	-------	-------

05 Planliste

Dschingis Khan und die Welt der Mongolen James-Simon-Galerie

STAND: 10.06.2026

Planbezeichnung	Inhalt	Phase	Status	Index	Datum	Maßstab	Format	Info
Grundrisse 1:100								
01_Ausstellungskonzept_DK_JSG_100	Grundriss Konzeption James-Simon-Galerie				10.06.2026	1:100	650x500	
Detailgrundriss 1:50 und 3D-Skizze								
02.1_Themenfeld I_DK_JSG_50	Grundriss Konzeption Themenfeld I				10.06.2026	1:50	650x500	
02.2_Themenfeld I_3D_DK_JSG	3D Skizze Themenfeld I				10.06.2026	-	650x500	
03.1_Themenfeld II_DK_JSG_50	Grundriss Konzeption Themenfeld II				10.06.2026	1:50	650x500	
03.2_Themenfeld II_3D_DK_JSG	3D Skizze Themenfeld II				10.06.2026	-	650x500	
04.1_Themenfeld III+IV_DK_JSG_50	Grundriss Konzeption Themenfeld III und IV				10.06.2026	1:50	650x500	
04.2_Themenfeld III+IV_3D_DK_JSG	3D Skizze Themenfeld III und IV				10.06.2026	-	650x500	
04.3_Themenfeld III+IV_3D_DK_JSG	3D Skizze Themenfeld III und IV				10.06.2026	-	650x500	
Details 1:10/25								
05.1_Details 01_DK_JSG	Details 01				10.06.2026	1:10	420x297	
05.2_Details 02_DK_JSG	Details 02				10.06.2026	1:25	420x297	

Leistungsbeschreibung Los 04 Szenische Bauten

00 Inhaltsverzeichnis (keine rechtliche Rangfolge)

01 Allgemeiner Leistungsumfang

02 Projektbeschreibung

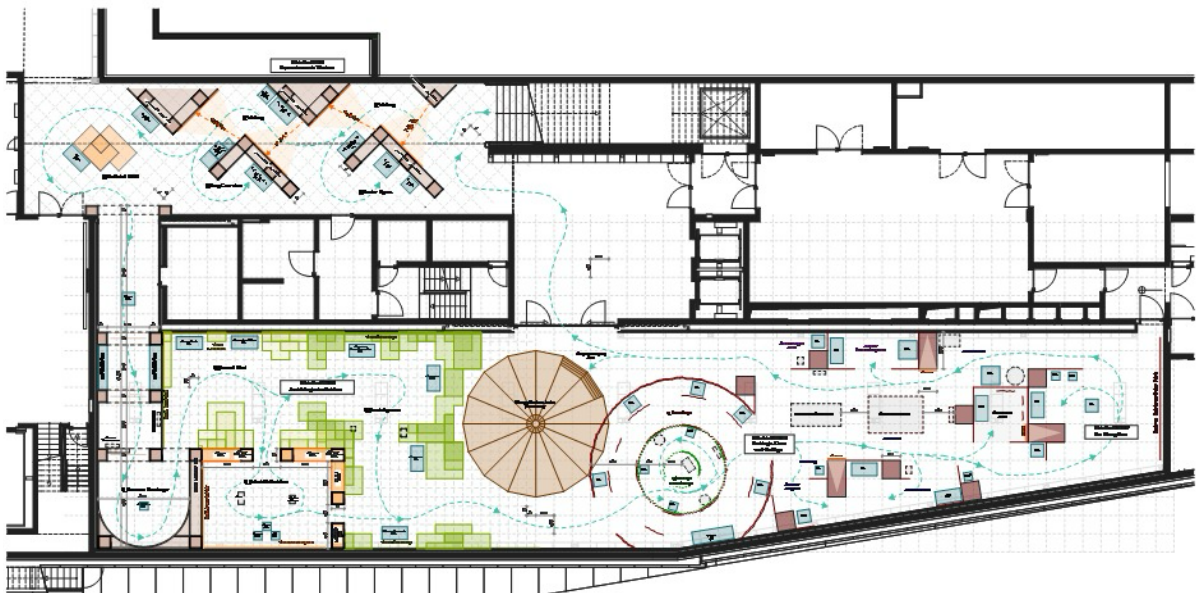
03 Vertragsterminplan

04 Leistungsverzeichnis

05 Planliste

01 Allgemeiner Leistungsumfang

Die im Folgenden beschriebenen Leistungen umfassen ihre vollständige Produktion, die Lieferung, den funktionsfertigen Aufbau und vollständigen Abbau mit Entsorgung oder Rücktransport, für das Ausstellungsprojekt „Dschingis Khan und die Welt der Mongolen“, in der James Simon Galerie, Berlin, unter Berücksichtigung der geltenden Gebäude-Bedingungen, wie An- und Ablieferungswege- Zeiten, Lagerung, Sicherheitsvorkehrungen, etc..



Grundriss James- Simon- Galerie

02 Projektbeschreibung:

Zum 800. Geburtstag von Dschingis Khan, dem Begründer des mongolischen Weltreiches, veranstaltet das Museum für Vor- und Frühgeschichte der Staatlichen Museen zu Berlin die Ausstellung „Dschingis Khan und die Welt der Mongolen“ in der James Simon Galerie, Berlin (Arch. Promenade und großer Ausstellungsraum, ca. 1000 qm).

Gezeigt werden hochrangige Exponate aus einem halben Jahrtausend reiternomadischer Lebenswelten in bisher noch nicht gesehener und erlebter Vielfalt, von denen viele noch nie in einer Ausstellung außerhalb der Mongolei zu sehen waren.

Die Ausstellung beginnt nach der Treppe vom Foyer aus, mit der grafisch/medialen Vermittlung des Kriegsgeschehens bei Liegnitz, 1242.

Danach erfolgt der Zugang zum großen Ausstellungsraum über die Nachbildung einer Grabhöhle deren Ausgang in eine stilisierte Steppenlandschaft führt.

Über die Inszenierung der Person Dschingis Khan und ihres Umfeldes, gelangt man in den Themenbereich „Karakorum“, der mit einer Systemstruktur dargestellt wird - bis zu einer Karten-Installation - und über den Besuch einer originalen Jurte, zum Ausgang.

Im vorliegenden LV werden die dafür notwendigen **Szenischen Bauten** beschrieben.

03 Vertragsterminplan

01.09.2026	Beginn Aufbau James Simon Galerie
02.10.2026	Ende Aufbau, Beginn Einbringung Exponate
20.10.2026	Eröffnung
19.04.2027	Beginn Entnahme Exponate
30.04.2027	Abschluß vollständiger Abbau und Wiederherstellung der Flächen (wie vorgefunden bei Baubeginn Spachteln Löcher, etc.).

04 Leistungsverzeichnis

Los_04_S_Szenische Bauten

Für alle folgenden Positionen gilt:

Funktionsfertige Komplettmontage inkl. aller benötigten Anschlüsse, Teile und Befestigungen, für die Gesamtdauer, incl. den Rückbau danach. Inbetriebnahme, Einweisung, Reparaturservice (Reaktionszeit max. 12 Stunden). Alle betroffenen Gebäudeflächen sind während Auf-und Abbau zu schützen. Zugriffsschutz für techn. Elemente.

Alle statischen und brandschutztechnischen Bedingungen und Nachweise, deren Einhaltung und Haftung sind im Auftrag des AN enthalten.

Alle sich daraus ergebenden gestalterischen Belange sind mit den Ausstellungsarchitekten abzustimmen.

Alle Materialien sind (incl. Zertifizierung mit Datenblatt) in Brandschutzqualität B2 oder höherwertig zu verbauen. Textilien in B1.

(Oberflächenbehandlungen sind, falls notwendig auf Oddy-Test-Tauglichkeit hin zu überprüfen). Abstimmung mit den Architekten.

Position S.01.01

Nachbau Felsengrab Shoroon Bumbagar, Plan Nr. 01 und 03.03

Wandflächen, Rahmen textil bespannt, Oberfläche Lehmputz-Optik, s. Bildvorlage.

Stilisierter Nachbau eines begehbaren Gang- Grabes im hinteren Zugangsbereich des großen Ausstellungsraumes.

Der Nachbau besteht aus drei Bereichen:

1_Neue Wandflächen vor Gebäudewand:

Maße Wand rechts, Länge x Höhe, 6,0 x 4,5 m

Maße Wand links, Länge x Höhe, 6,0 x 4,5 m (Techniktür und Schaltschrank, Belegung mit Folie, ca. 3,5 qm)

2_Torbögen:

Jeder Torbogen besteht aus Stütz-Elementen aus dem Ausstellungssystem der JSG, plus zwei dazwischenliegenden Flächen mit halbrundem Ausschnitt. Die Durchgangs-Unterseite der Torbögen wird geschlossen.

Zwischen den Torbögen werden neue Wandflächen befestigt

Maße Torbögen, Höhe x Breite, 4,50m x 3,32 m (Querschnitt Stütz-Elemente 0,7 x 0,7/0,35 m).

Maße Wandflächen, zwischen Tor 1 und 2, Höhe x Breite, 4,50 x 2,45 m,
zwischen Tor 2 und 3, Höhe x Breite, 2,50 x 2,50 m

Sockel in Nischen:

Die Nischen zwischen dem 2. Und 3. Torbogen werden mit zwei durchgehenden Sockel- Vitrinen geschlossen.

Eine Acrylglas- Winkelhaube (8mm) wird auf den Sockeln klimadicht mit einem Dichtungsband verschraubt.

Haube kann aufgeteilt und mit Zwischenwänden getrennt werden.

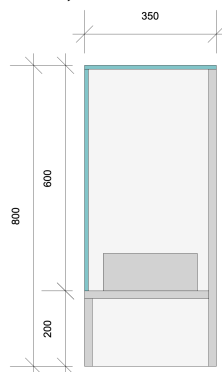
Material MDF grau, 19 mm, lackiert mit Oddy- zugelassenem Wasserlack.

Maße, Breite x Höhe, 2,50 x 0,80 m.

Die Exponat- Trägerplatten erhalten je drei Sockel für Klima-aktive „Prosorb“- Kästen.

Auf der Rückseite erhalten die Kästen je vier 5 durchgehende Schlitze, 4mm zum Feuchteaustausch.

Maße, Breite x Tiefe x Höhe, 0,70 x 0,25 x 0,10 m



Schemaschnitt Sockel mit Haube

3_Grabkammer- Rundraum:

Unterkonstruktion, bestehend aus mind. drei Stützelementen aus dem Ausstellungssystem der JSG. Rund-Element plus zwei Anschluß- Wände und Außenwand zum großen Ausstellungsraum.

Halbrunde Wand, Maße, Radius x Höhe, 2,5 x 4,5 m

Seitenwand, Maße, Breite x Höhe, 2,50 x 4,50 m

Seitenwand zum Ausgang, Maße, Breite x Höhe, 3,0 x 4,50 m

Abschlußwand zum Ausstellungsraum, Maße, Breite x Höhe, 5,50 x 4,50 m

Alle drei Bereiche werden mit insgesamt 80 qm Sprinklertüll (3 x3 mm Baumwolle B1, z.B. Fa.

Gerriets) glatt horizontal überspannt.

Alle Wandflächen bestehen aus Rahmen mit aufgespannten Textilien (B1) und erhalten eine originale Lehmputz- Optik mit aufgetragenen Fresken- Malereien. Gesamtwirkung wie in den Bildvorlagen.

Oberfläche wird durch AN bemustert.

Werkstattplanung wird zur Abnahme den Architekten vorgelegt.

Menge/Einheit

GP (EUR)

1 Stück

.....

Alternativ - Position S.01.01.01 (nicht in Gesamt- GP's mit einrechnen)

Nachbau Felsengrab Shoroon Bumbagar Plan Nr. 01 und 03.03

Wandflächen, Plattenmaterial, Oberfläche Lehmputz-Optik, s. Bildvorlage.

Stilisierter Nachbau, Maße und Bedingungen wie in Pos. S.01.01. **jedoch mit Plattenmaterialen (B2) statt Textiltrahmen**, als Grundlage für Lehmputz-Optik.

Oberfläche wird durch AN bemustert.

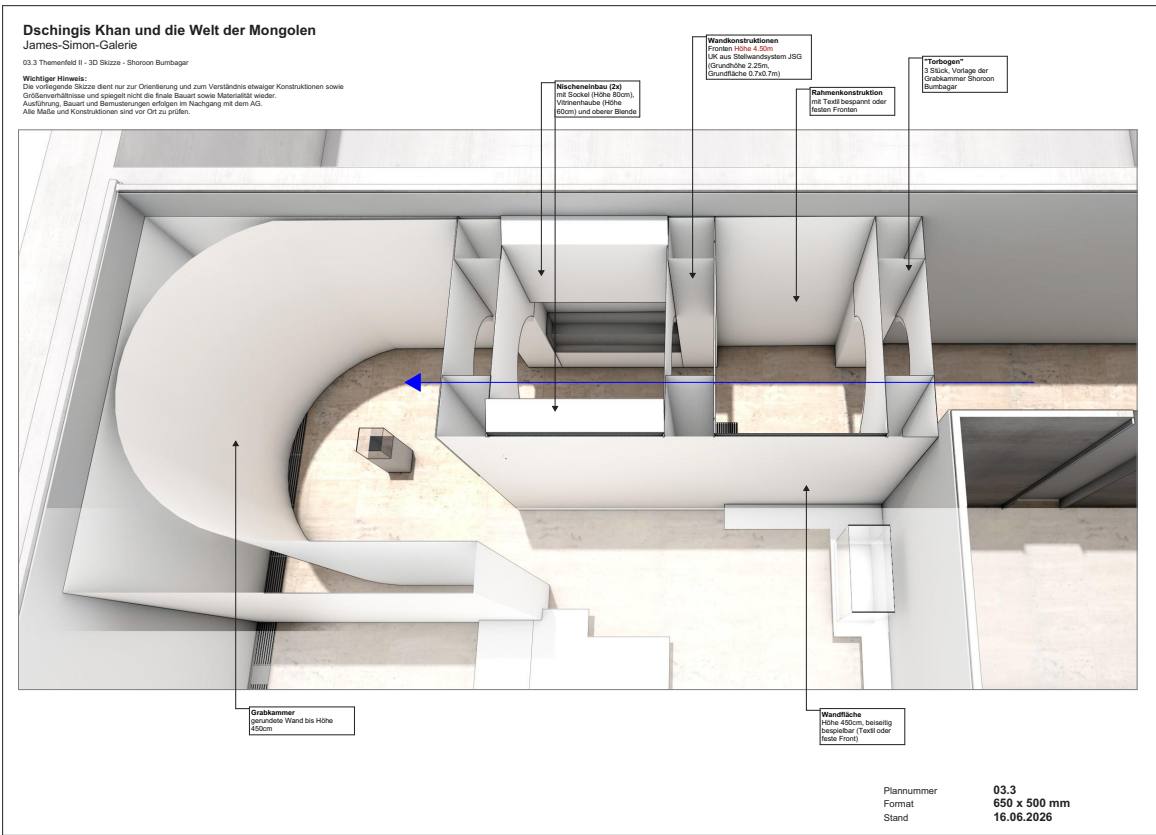
Werkstattplanung wird zur Abnahme den Architekten vorgelegt.

Menge/Einheit

GP (EUR)

1 Stück

.....



Plan 03.03



Original- 3D Scan



Rendering zur Ausschreibung

Position S.01.02

Modell Karakorum

Bau eines detaillierten Stadtmodells des historischen Karakorum im Maßstab 1:700.

Gesamtopik und Detaillierungsgrad wie u.s. Bildvorlage.

Auf einer Grundplatte wird ein archäologisch fundierter Grundriss der historischen Stadt aufgebracht (Plattendirektdruck). Plattenmaterial, Tischlerplatte 19mm Deckfurnier Pappel, geschliffen, mit Kantenumleimer, vier Ecken abgerundet R 20mm. Podest gleiches Material, Umlaufend auf Gehrung verleimt, standsichere Befestigung incl. Stellfüßen.

Folgende Gebäude- Arten und Mengen werden darauf entnahmesicher montiert (Herstellung im 3D-Druck, nachträglich coloriert):

- 30 Häuser im chin. Handwerkerviertel
- 30 Häuser im arab. Viertel
- 20 Jurten
- 6 Wirtschaftsgebäude
- 5 buddhistische Klöster
- 2 muslimische Moscheen
- 1 nestorianische Kirche
- 1 Pagode
- 2 Stadttore
- 3 Brennöfen
- Ca. 50 % der Stadtmauer
- Khanpalast mit Umfassungsmauer

Die Recherche, archäologische Aufbereitung (in Abstimmung mit dem Museum) und Erstellung der 3D-Daten sind im Auftrag des AN enthalten.

Machart wird mit Architekten abgestimmt und freigegeben.

Bemusterung auf Platte 30 x 30 cm, Grundriss plus zwei Häuser, durch AN.

Maße Modell, Länge x Breite – 3,0 x 2,0 m

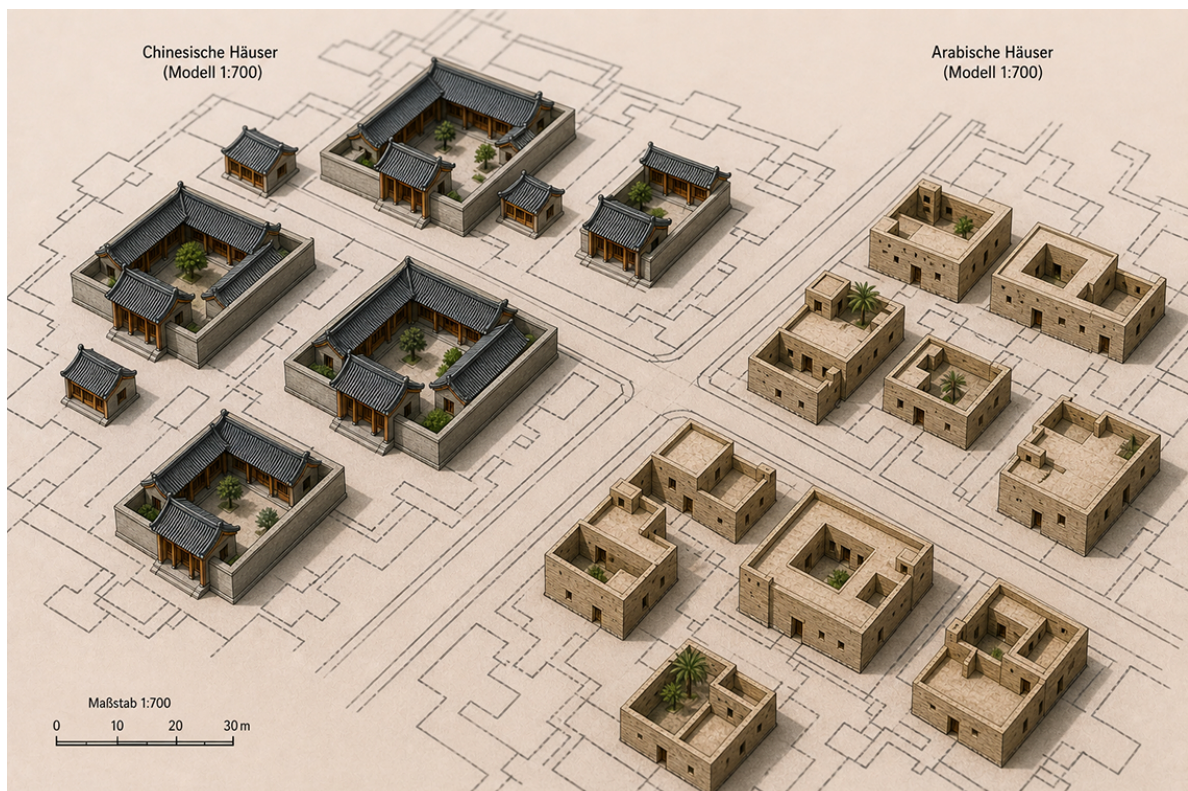
Maße Podest, Länge x Breite x Höhe – 2,0 x 1,5 x 0,8 m

Menge/Einheit

GP (EUR)

1 Stück

.....



Beispielbild

Eventual- Position S.01.03

Nachbau Steinstele, Plan Nr. 01

Im Bereich Köshöö Tsaidam wird der Nachbau einer Steinstele, als textile Bespannung auf Rahmenkonstruktion, standsicher aufgestellt.

Nach dem ähnlichen u.s. Vorbild wird eine frei geformte Rahmenkonstruktion auf einer standsicheren Grundplatte befestigt.

Textil, blickdicht (Unterkonstruktion darf nicht zu sehen sein), mind. 300 g, B1, wird als „Husse“ über die Unterkonstruktion gezogen und fixiert. Oberflächentextur als Druck oder Malerei.

Grafische Vorlage durch Architekt.

Bemusterung Stoff und Malerei.

Maße, Höhe x Breite x Tiefe – ca. 4,0 x 1,5 x 0,8 m

Menge/Einheit

GP (EUR)

1 Stück

.....



Beispielbild

05 Planliste

Dschingis Khan und die Welt der Mongolen James-Simon-Galerie

STAND: 10.06.2026

Planbezeichnung	Inhalt	Phase	Status	Index	Datum	Maßstab	Format	Info
Grundrisse 1:100								
01_Ausstellungskonzept_DK_JSG_100	Grundriss Konzeption James-Simon-Galerie				10.06.2026	1:100	650x500	
Detailgrundriss 1:50 und 3D-Skizze								
02.1_Themenfeld I_DK_JSG_50	Grundriss Konzeption Themenfeld I				10.06.2026	1:50	650x500	
02.2_Themenfeld I_3D_DK_JSG	3D Skizze Themenfeld I				10.06.2026	-	650x500	
03.1_Themenfeld II_DK_JSG_50	Grundriss Konzeption Themenfeld II				10.06.2026	1:50	650x500	
03.2_Themenfeld II_3D_DK_JSG	3D Skizze Themenfeld II				10.06.2026	-	650x500	
04.1_Themenfeld III+IV_DK_JSG_50	Grundriss Konzeption Themenfeld III und IV				10.06.2026	1:50	650x500	
04.2_Themenfeld III+IV_3D_DK_JSG	3D Skizze Themenfeld III und IV				10.06.2026	-	650x500	
04.3_Themenfeld III+IV_3D_DK_JSG	3D Skizze Themenfeld III und IV				10.06.2026	-	650x500	
Details 1:10/25								
05.1_Details 01_DK_JSG	Details 01				10.06.2026	1:10	420x297	
05.2_Details 02_DK_JSG	Details 02				10.06.2026	1:25	420x297	